

Una nuova rubrica dedicata ai conducenti

Dubbi alla guida? Scriveteci, risponde il nostro esperto

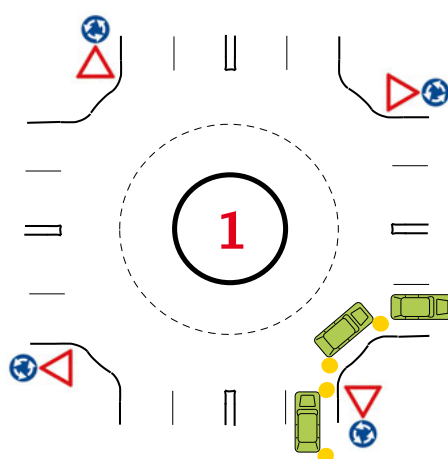


Lo scopo primario dell'Automobile Club Svizzero è assistere gli utenti della strada in qualsiasi frangente riguardi la circolazione, affinché l'esperienza di guida rimanga sempre, ed essenzialmente, positiva. Per noi stessi e per gli altri.

Questo significa, anche, raggiungere degli importanti obiettivi relativi alla sicurezza e alla prevenzione degli incidenti. La formazione e l'aggiornamento, in questo contesto, sono di fondamentale importanza. ► Il traffico odierno è sempre più intenso e complesso. Inoltre, i criteri che ne regolano il corretto svolgimento, sono radicalmente mutati negli anni. Quante volte, soprattutto se non siamo freschi d'esame, ci siamo chiesti quale sia il comportamento corretto da adottare, quali siano le attuali prescrizioni e quali i segreti per una guida più fluida. ► A complemento dei contenuti abituali che compongono la nostra rivista, abbiamo perciò deciso d'introdurre una rubrica fissa in cui un esperto maestro conducente, Germano "Chico" Molinari, tratterà, uno alla volta, gli argomenti di cui abbiamo parlato. ► La rubrica, naturalmente, sarà aperta alle vostre suggestioni e domande. Le principali e più interessanti saranno trattate nelle edizioni successive. Scriveteci!

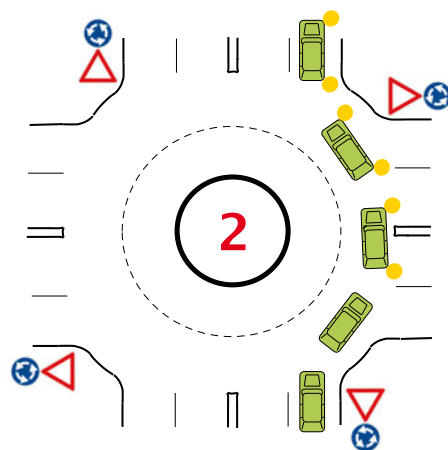
L'indirizzo e-mail:
elias.bertini@acsti.ch

Utilizzo degli indicatori di direzione Area con percorso rotatorio obbligato a più corsie



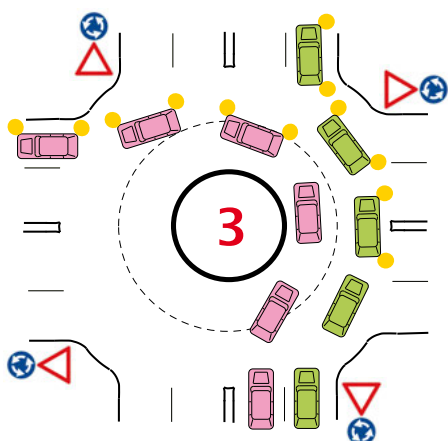
1
Uscita alla prima possibilità

Obbligo di segnalare l'uscita (indicatore destro)
Auspicabile segnalare prima di entrare



2
Uscita dopo la prima possibilità

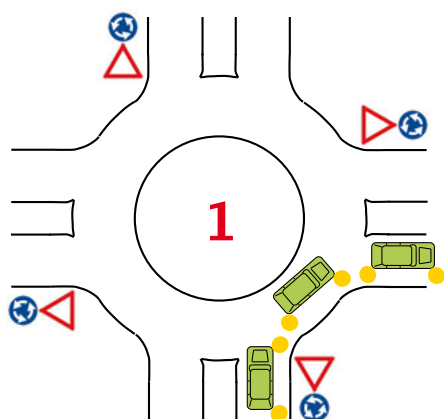
Obbligo di segnalare l'uscita (indicatore destro) dopo aver superato la penultima possibilità



3
Uscita dopo oltre mezzo giro della rotatoria

Facoltativo utilizzare la corsia centrale
Obbligo di segnalare il cambio di corsia (indicatore destro)
Obbligo di segnalare l'uscita (indicatore destro)

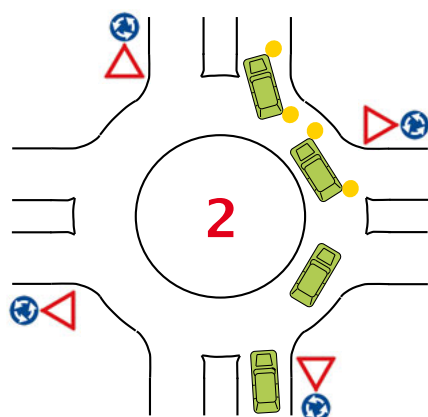
**Utilizzo degli indicatori di direzione
Area con percorso rotatorio obbligato a una corsia**



**1
Uscita alla prima possibilità**

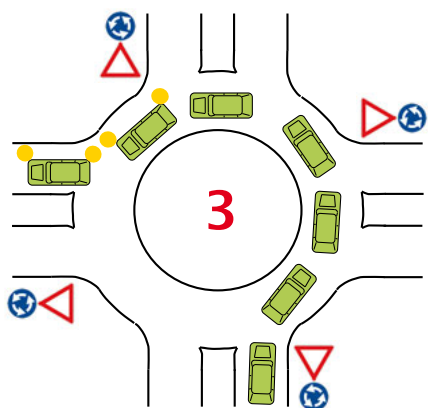
Obbligo di segnalare l'uscita (indicatore destro)

Auspicabile segnalare prima di entrare



**2 - 3
Uscita dopo la prima possibilità**

Obbligo di segnalare l'uscita (indicatore destro) dopo aver superato la penultima possibilità



**4
Giro completo**

Obbligo di segnalare l'uscita
Facoltativo indicare l'intenzione di rimanere nella rotatoria (indicatore sinistro)

